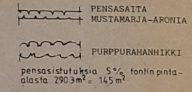


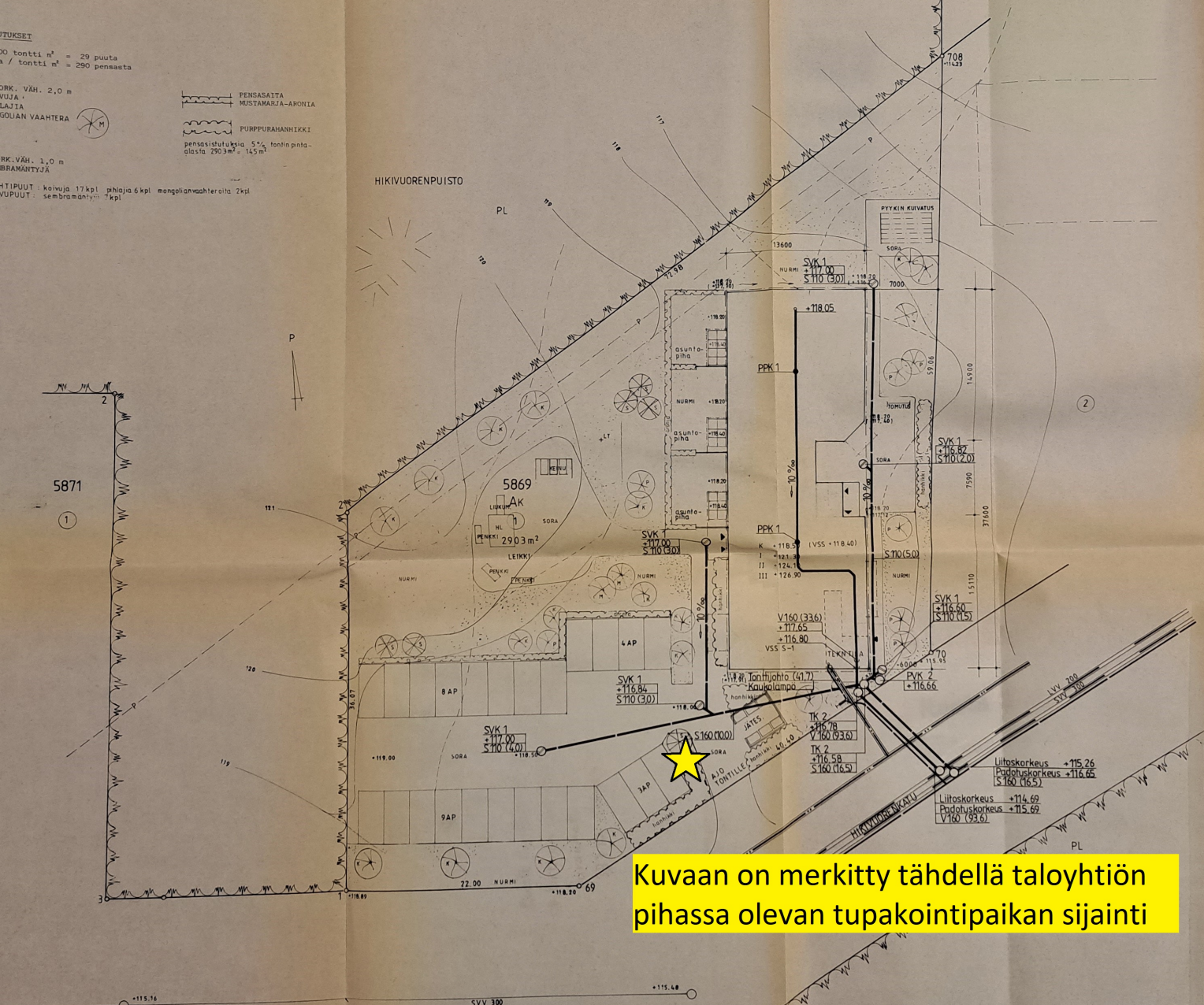
PIHAMAAN PUUT JA ISTUTUKSET

VAATIMUS
 1 puu / 100 tontti m² = 29 puuta
 10 pensasta / tontti m² = 290 pensasta

- LEHTIPUU KORK. VÄH. 2,0 m
17 KPL KOIVUJA
6 KPL PIIHLAJIA
2 KPL MONGOLIAN VAAHTERA
- HAVUPUU KORK. VÄH. 1,0 m
7 KPL SEMBRAMANTYJÄ



HIKIVUORENPUISTO



RAKENNUS ON PALOKESTÄVÄ.
 RAKENNUS LIITETÄÄN KUNNALLISEEN VESI-, VIEMÄRI- JA KAUKOLÄMPÖVERKOSTOON.

RAKENNUSOSAJAKAUMA:

| | | | |
|---|---------------------|-------|---|
| HATUPAK +S | 40,0 m ² | 4 KPL | SALLITTU RAKENNUSOIKEUS 1700 m ² |
| ZH+K+S | 44,0 m ² | 3 KPL | KÄYTETTY KRS. ALA: |
| ZH+K+S | 45,0 m ² | 7 KPL | I KRS 484,0 m ² |
| ZH+K+S | 57,0 m ² | 3 KPL | II KRS 484,0 m ² |
| ZH+K+S | 73,0 m ² | 3 KPL | III KRS 484,0 m ² |
| ZH+K+S | 84,0 m ² | 3 KPL | KERROSALA YHT. II 90,5 m ² |
| ZH+K+S | 95,5 m ² | 1 KPL | KÄYTTÄMÄTTÄ JÄÄ 9,5 m ² |
| MEKONISTOALA YHT. 1344,5 m ² | 24 KPL | | RAKENNUKSEN TILAVUUS 5650 m ³ |

AUTOPAIKKAVAATIMUS 1 AP / ASUNTO = 24 AP
 PIHAMAALLA 24 AUTOPAIKKA
 KELLARIKERROKSESSA VÄESTÖSUOJA S-1
 SUOJATILAA 38,2 m² / 60 h

RAKENNUSRAKENTEIDEN ASENTA VIEHÄRIESTEET TÄMÄN TILAILIEN MUKAAN

| Maapinnan ja puhtaan ilman välisen kahisuoran etäisyys | Kevytsementin minimipaksuus, leveys m=900 | Muovieristyskerroksen minimipaksuus, leveys m=900 |
|--|---|---|
| < 700 | 300 | 300 |
| 700 - 900 | 250 | 250 |
| 900 - 1100 | 200 | 250 |
| 1100 - 1300 | 150 | 150 |
| 1300 - 1500 | 150 | 150 |
| > 1500 | - | - |

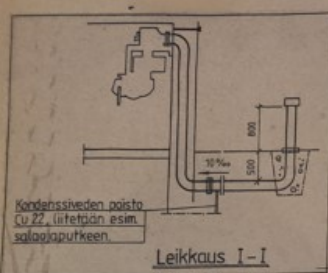
Kuvaan on merkitty tähdellä taloyhtiön pihassa olevan tupakointipaikan sijainti

21631

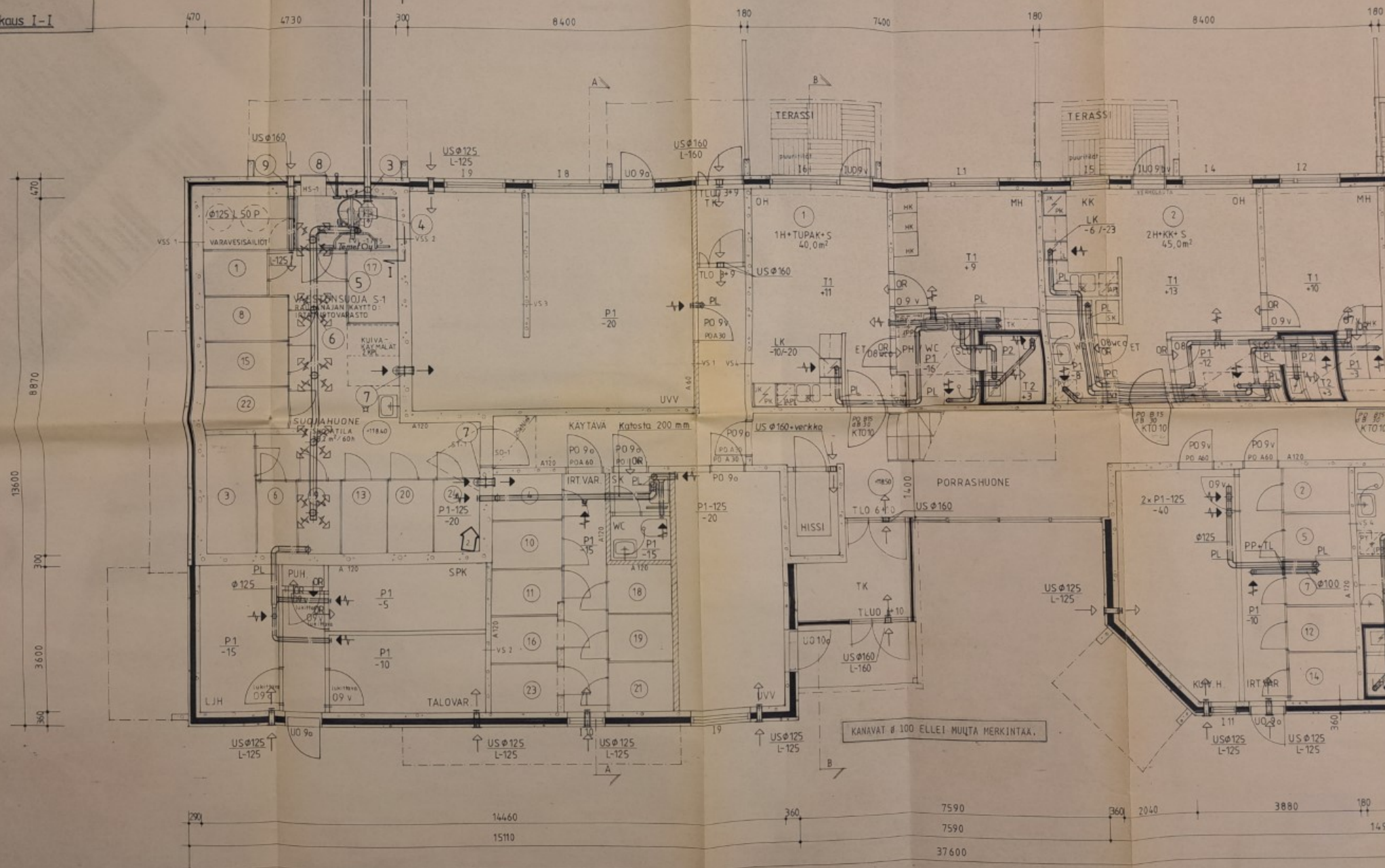
TAMPEREEN KAUPUNKI
 YMPÄRISTÖVIRASTO
 24-02-1953
 LVI-TARKASTUSINHOITAJA
 RAUNER GALONEN

| | | | |
|--|-----------|---|--------------------------------|
| Kaupunki | Kaupunki | 1 | 12-1001 |
| KAUKAJARVI | 5869 | | |
| UUDISRAKENNUS | | | LXMPo-, VESI- JA VIEMÄRIJOHDOT |
| AS. OY ONNELAN ISANTA HIKIVUORENKATU 21 33710 TAMPERE | | | ASEMAPIIRUSTUS ULKOJOHDOT |
| ENERTA 9 LVI-SUUNNITTELU- JA TARKASTUSYRITYS Suomen LVI-SUUNNITTELU- JA TARKASTUSYRITYS Puh. 031-253344, Telefax 031-121380 Kumpulintie 1 C 1, 06200 Helsinki Puh. 00-448220, Telefax 00-4482292 | 15.9.1992 | | LVI 2509-LV-1 |

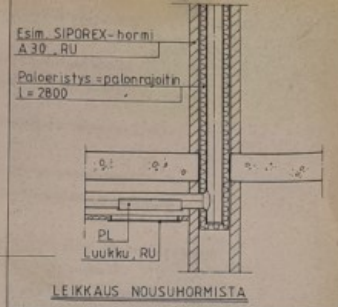
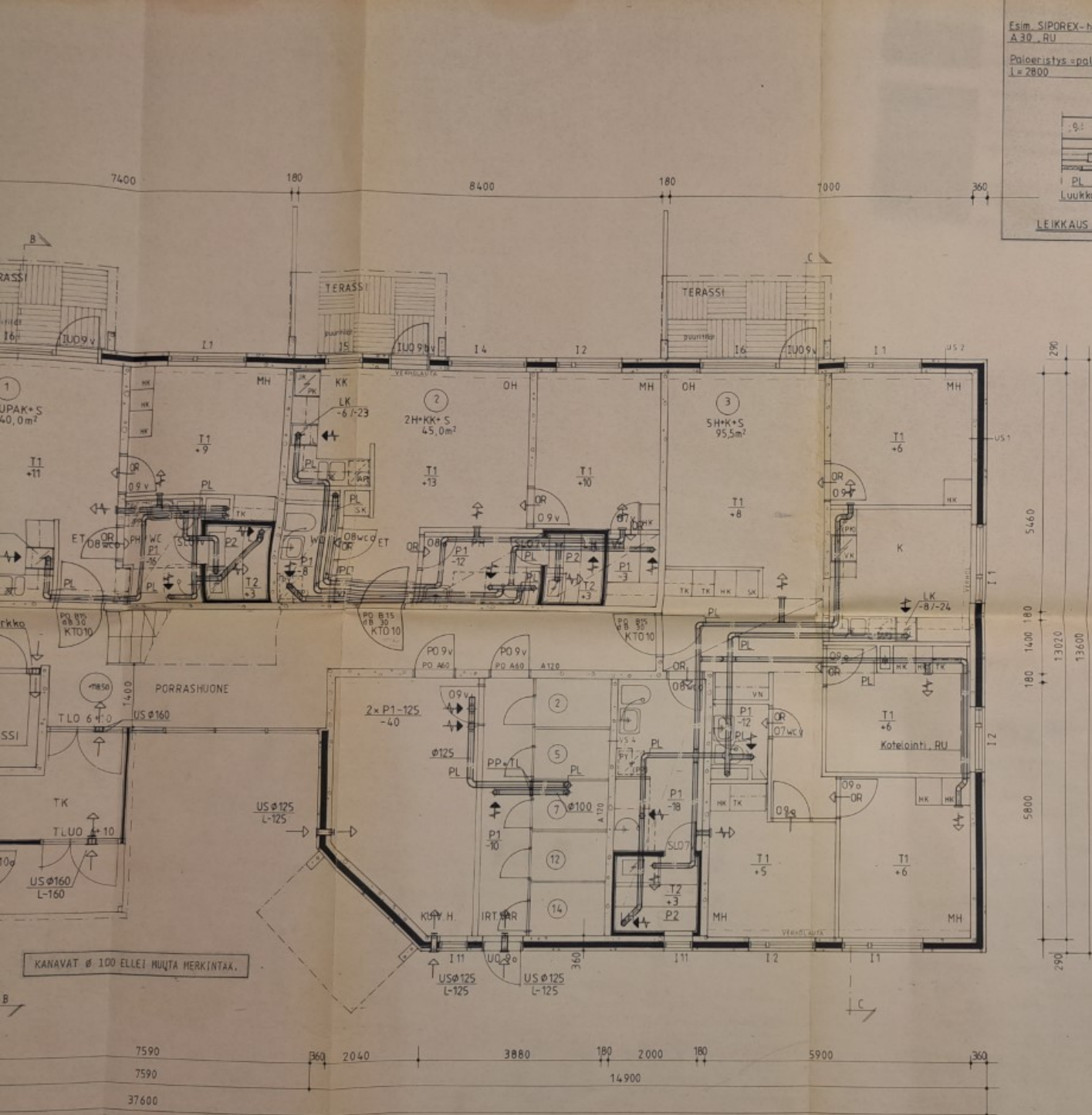
| | | | |
|---|------|--|------------------------------------|
| KAUKAJARVI | 5869 | | |
| UUDISRAKENNUS | | | |
| ASUNTO OY ONNELAN ISANTA TAMPERE | | | ASEMAPIIRROS 1/500 |
| ARKKITEHTUURITOIMISTO Teuvo Vasumäki Ky Hämeentie 1 B, 15100 Tampere P. 031-156500 | | | ARK 213 101 25.8.1992 |



Leikkaus I-I



| | | | | | | | |
|-----|-------|-----|-------|-----|------|------|------|
| 290 | 14460 | 360 | 7590 | 360 | 2040 | 3880 | 180 |
| | 15110 | | 7590 | | | | 1490 |
| | | | 37600 | | | | |



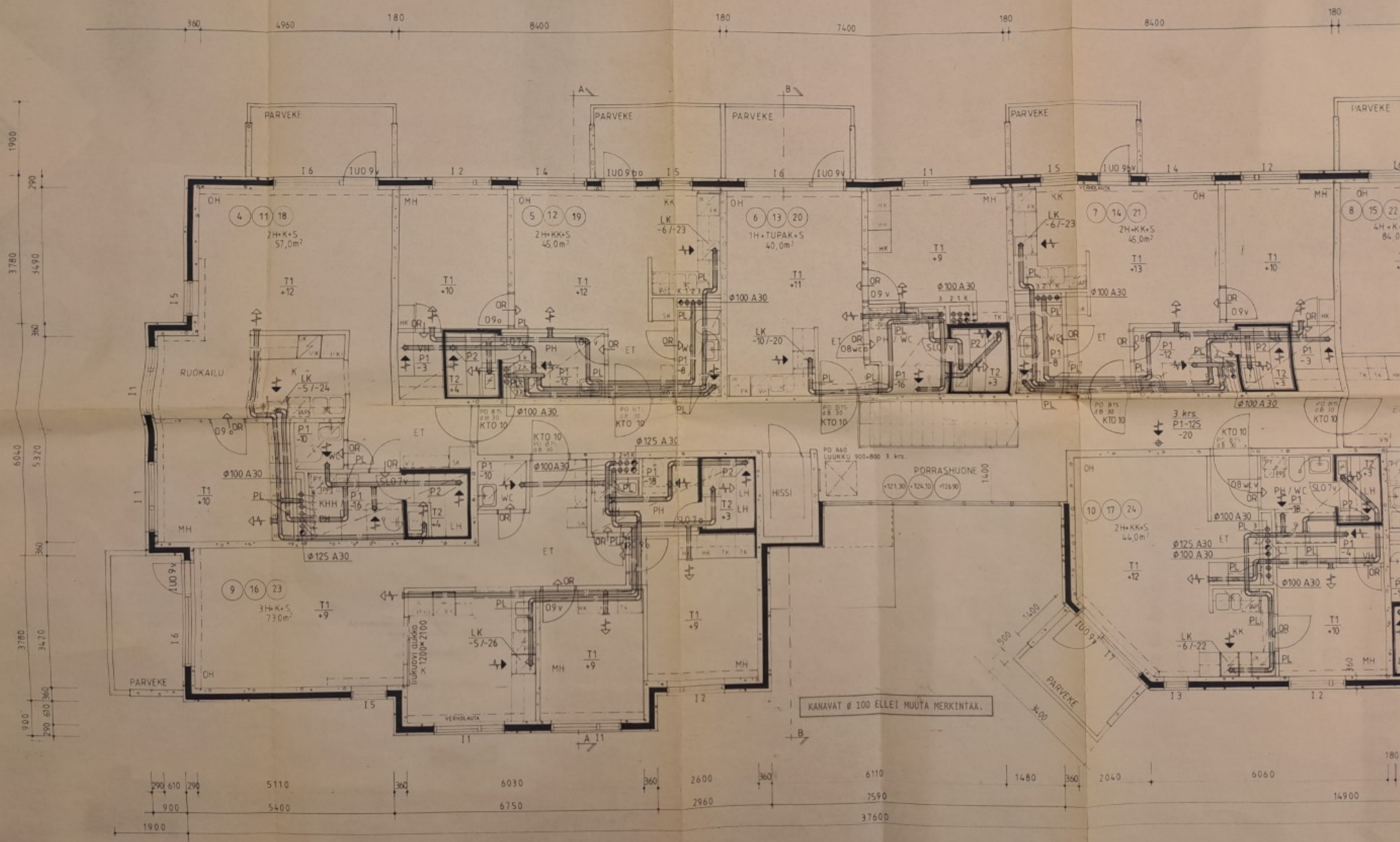
| Piirustusmerkintä | Tuotteen tunnus | Asennus | Virallinen tunnus | RT-kortin sija |
|-------------------|-----------------|-----------------------------------|-------------------|----------------|
| 1 | 1 | Ilmanottoputki | IP-160 | 085.20.1 |
| 2 | 1 | | IP-200 | |
| 3 | 2 | Paineventtiilin putki | LP-1 | .24 |
| 4 | I | Ilmanvaihtolaitteisto | YL-1/73 | 085.20. |
| 5 | II | Jakokanavisto Ø 160 PK | | .4 |
| 6 | IIa | Jakokanaviston tuloilmanventtiili | ZV-1 | .43 |
| 7 | III | Ylipaineventtiili | YV-1 | .5 |
| 8 | VI | Ylipaineventtiilin putki | LP-1 | .5 |
| 9 | VI | Ylipainemittari | YM-1 | .6 |
| 9 | IV | Ylipainemittausputkisto | TS-1 | |
| | 4 | Sulkulaitteen putki | LP-1 | .7 |

- ILMANJAKOLAITTEET, TUOTE-ESIMERKIT**
- T = Tulolima
 - P = Poistolima
 - T1 = Halton Oy:n YTE 100
 - T2 = Lopinleimu Oy:n KT-S
 - P1 = Lopinleimu Oy:n K50
 - P2 = Lopinleimu Oy:n K50-S
 - OR = Ovirako, KH = 15 mm, WC = 10 mm, VH = 5 mm
 - A = Paloeristys (esim. A30)
 - US = Ulkosäleikkö
 - L = Lautaventtiili
 - L = Lämpeistö (esim. L50)
 - PL = Puhdistusluukku
 - AV = Adnervalmennin
 - P = Ulkopuolisen verhouksen pellitys
 - LK = Liesikupu
 - PP = Palopelti

| | | | | | |
|-----------------|-------------------------------|--|--|---|------|
| 0 | | | | | |
| 0 31.3.98 | VSS:n venttiilin siirto | | | 1 | VM L |
| 11 2.03 | VSS:n ilmanottoputki muutettu | | | 1 | VM L |
| Muutos on tehty | | | | | |

| | | | | | |
|---------------------------------------|---------------------|-----------|----------------------|----------|---|
| Kaupunki | Kaukajarvi | Kortti | 5869 | Luokitus | 1 |
| Uudisrakennus | ILMANVAIHTOLAITTEET | | | | |
| AS. OY ONNELAN ISANTA | KELLARIKERROS | | | | |
| HIKIVIURENKATU 21 | 33710 TAMPERE | | | | |
| ENERTA 8 | TRH | 15.9.1992 | LVI 2509-1-31 | | |
| LVI-SUUNNITTELU- ja KONSULTTIYRITYS | V. HILARI | | | | |
| Suomenkatu 18 B, 33100 TAMPERE | LVI | | | | |
| Puh. 031 253346, Telefax 031 131 340 | LVI | | | | |
| Kumpulampi 3 C I, 00500 HELSINKI | LVI | | | | |
| Puh. 00 148 2290, Telefax 00 148 2291 | LVI | | | | |

| | | | | | |
|--------------------------|---------------------|--------|------|----------|---|
| Kaupunki | Kaukajarvi | Kortti | 5869 | Luokitus | 1 |
| Uudisrakennus | ILMANVAIHTOLAITTEET | | | | |
| ASUNTO OY ONNELAN ISANTA | KELLARIKERROS | | | | |
| TAMPERE | 33710 TAMPERE | | | | |
| ARKKI | LVI | | | | |
| ARKKI | LVI | | | | |
| ARKKI | LVI | | | | |

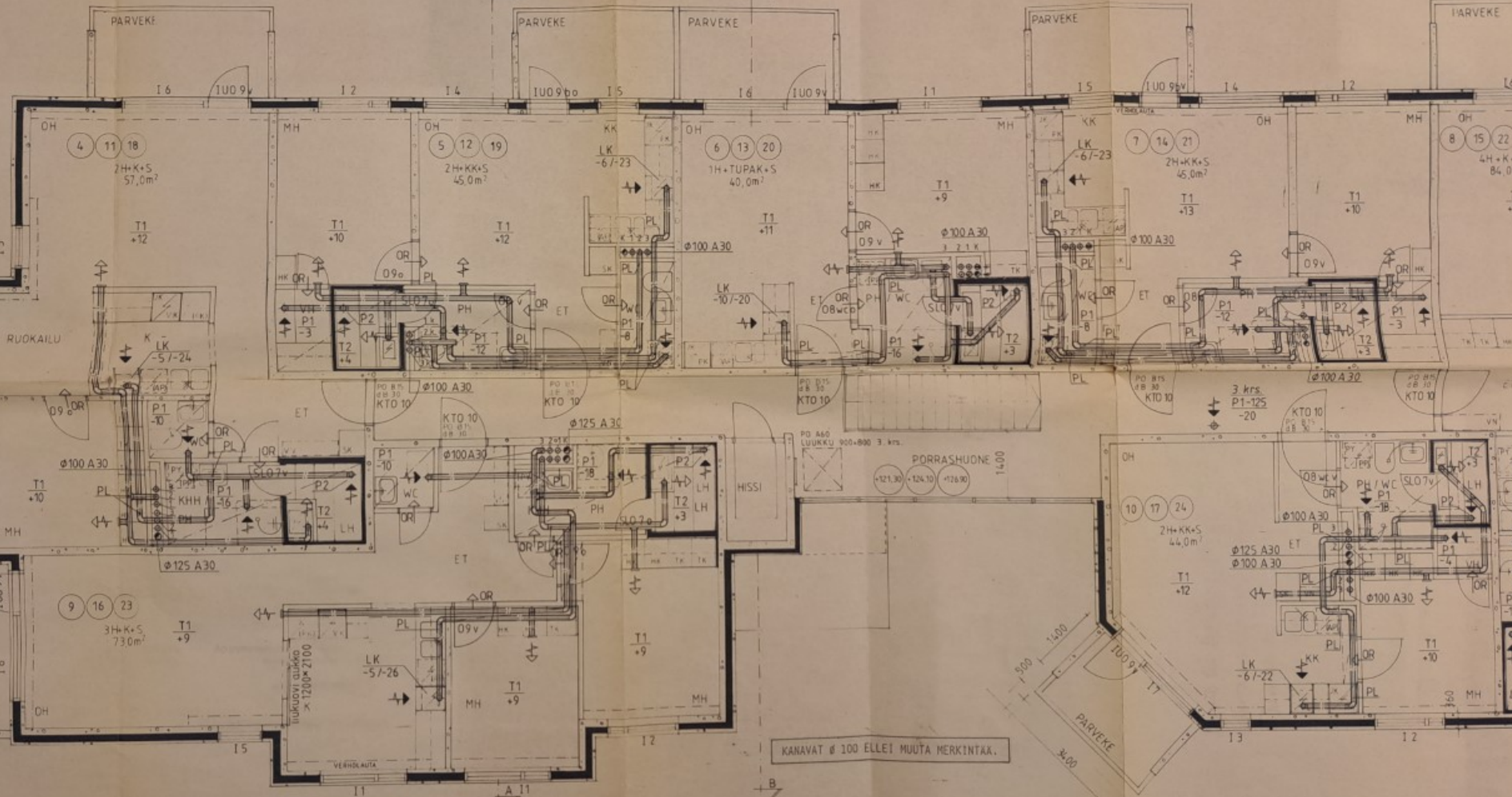


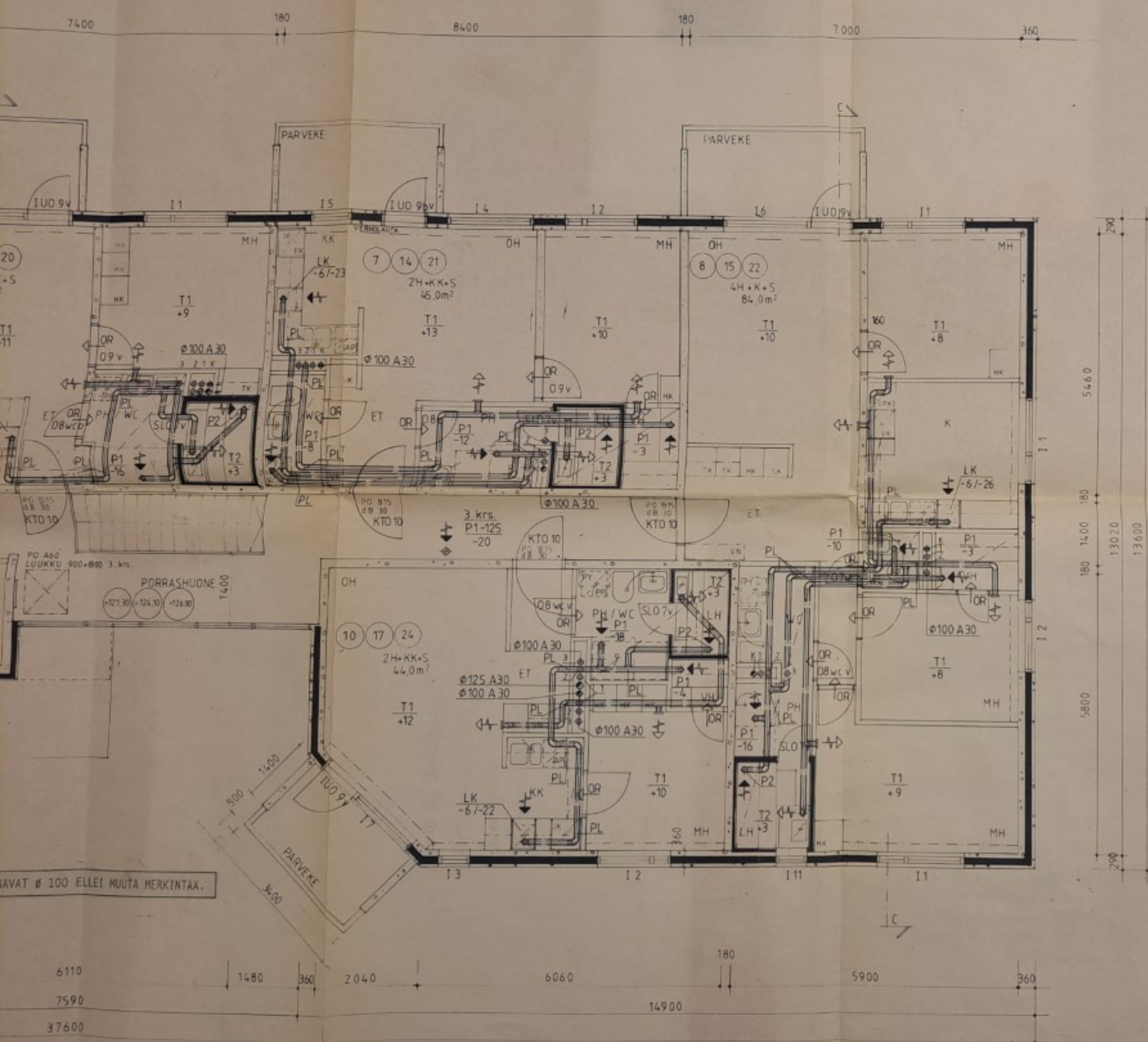
360 4950 180 8400 180 7400 180 8400 180

1900
290
3780 3490
360
6040 5320
360
3780 3470
900 290 610 360

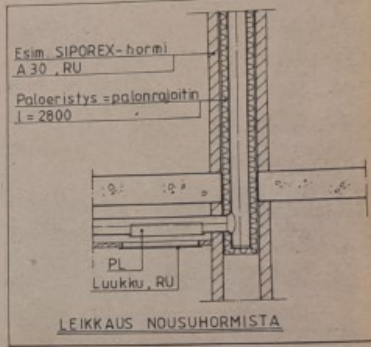
290 610 290 5110 360 6030 360 2600 6110 1480 360 2040 6060 180
900 5400 6750 2960 7590 37600 14900

KANAVAT $\phi 100$ ELLEI MUUTA MERKINTAA.





- ILMANJALAITTEET. TUOTE-ESITTEET
- T = Tuulilma
 - P = Poistilma
 - T1 = Haiton Oy:n VTE 100
 - T2 = Lapinleimu Oy:n KT-S
 - P1 = Lapinleimu Oy:n KSO
 - P2 = Lapinleimu Oy:n KSO-S
 - OR = Ovirako, KH = 15 mm, WC = 10 mm, VH = 5 mm
 - A = Paloeristys (esim. A30)
 - US = Ulkosäleikkö
 - L = Lautasventtilli
 - L = Lämpöeristys (esim. L50)
 - PL = Puhdistusluukku
 - AV = Aarnivalmennin
 - P = Ulkopuolisen verhouksen pellity
 - LK = Liesikupu
 - PP = Palopelti



| | | | |
|---|-----------|-----------|----------------------|
| KAUKAJÄRVI | 5869 | 1 | ILMANVAIHTOLAITTEET |
| UUDISRAKENNUS | | | 1.-3. KERROS |
| AS. OY ONNELAN ISANTA HIKIVUORENKATU 21 33710 TAMPERE | | | |
| ENERTA 8 LVI-SUUNNITTELUOIMISTO | 15.9.1992 | V. MULARI | LVI 2509-1-32 |

ASUNTO OY ONNELAN ISANTA
TAMPERE

TYÖPIIRUSTUS







21

